

Weber Bau-Beratung

Dany Weber

Klosterstrasse 5c

6440 Brunnen

Fon 041 820 31 51

Mobil 079 720 12 10

weber.wbb@datazug.ch

weber-bauberatung.ch

E-Mail

Homepage

Eigentümer: Gemeinde Lauerz, Husmatt 1, 6424 Lauerz

Liegenschaft: Schulliegenschaft Husmatt, 6424 Lauerz

Projekt: Erweiterung Schulraum Lauerz

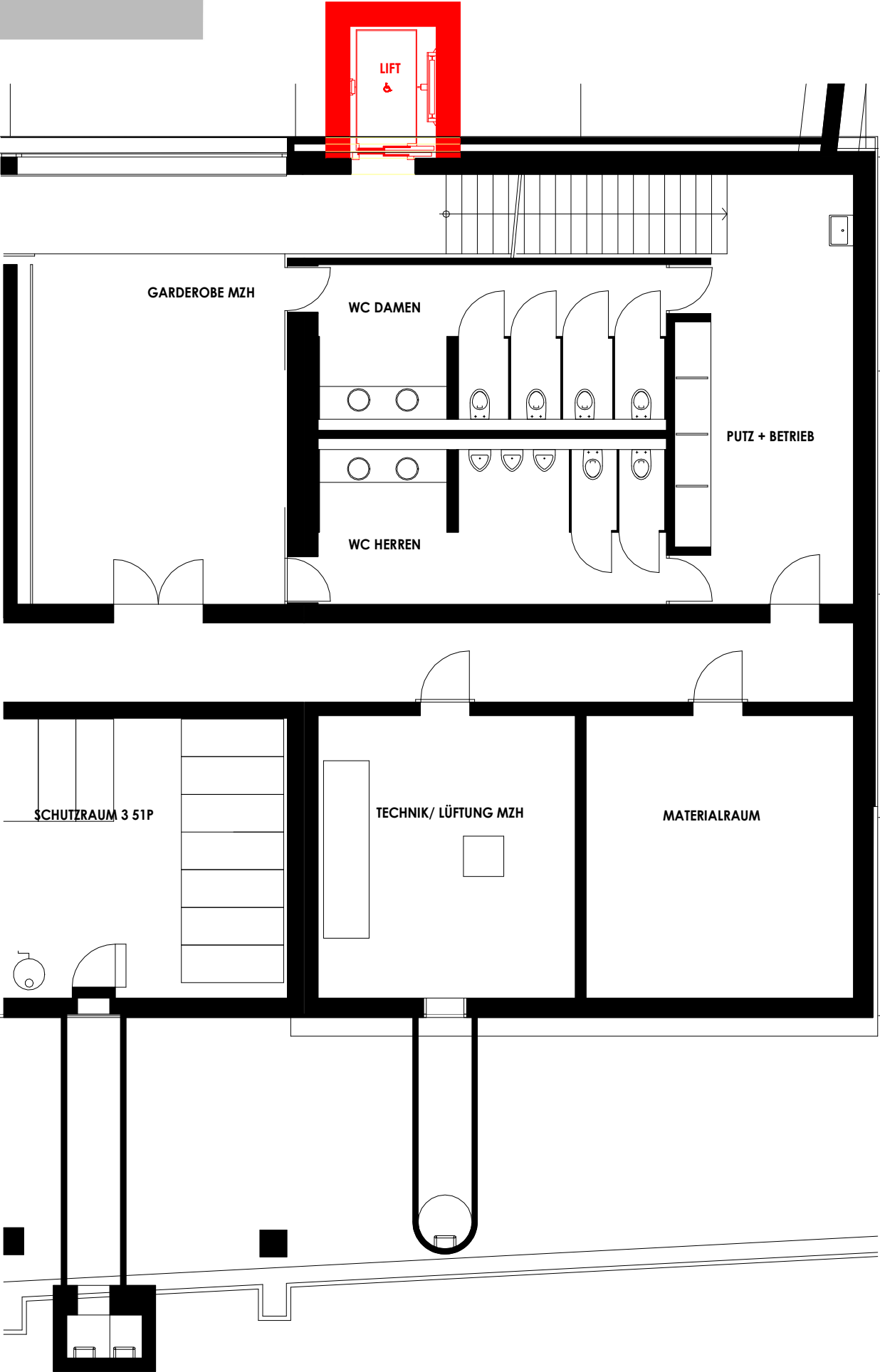
MZG, Grundriss UG, MST 1:100

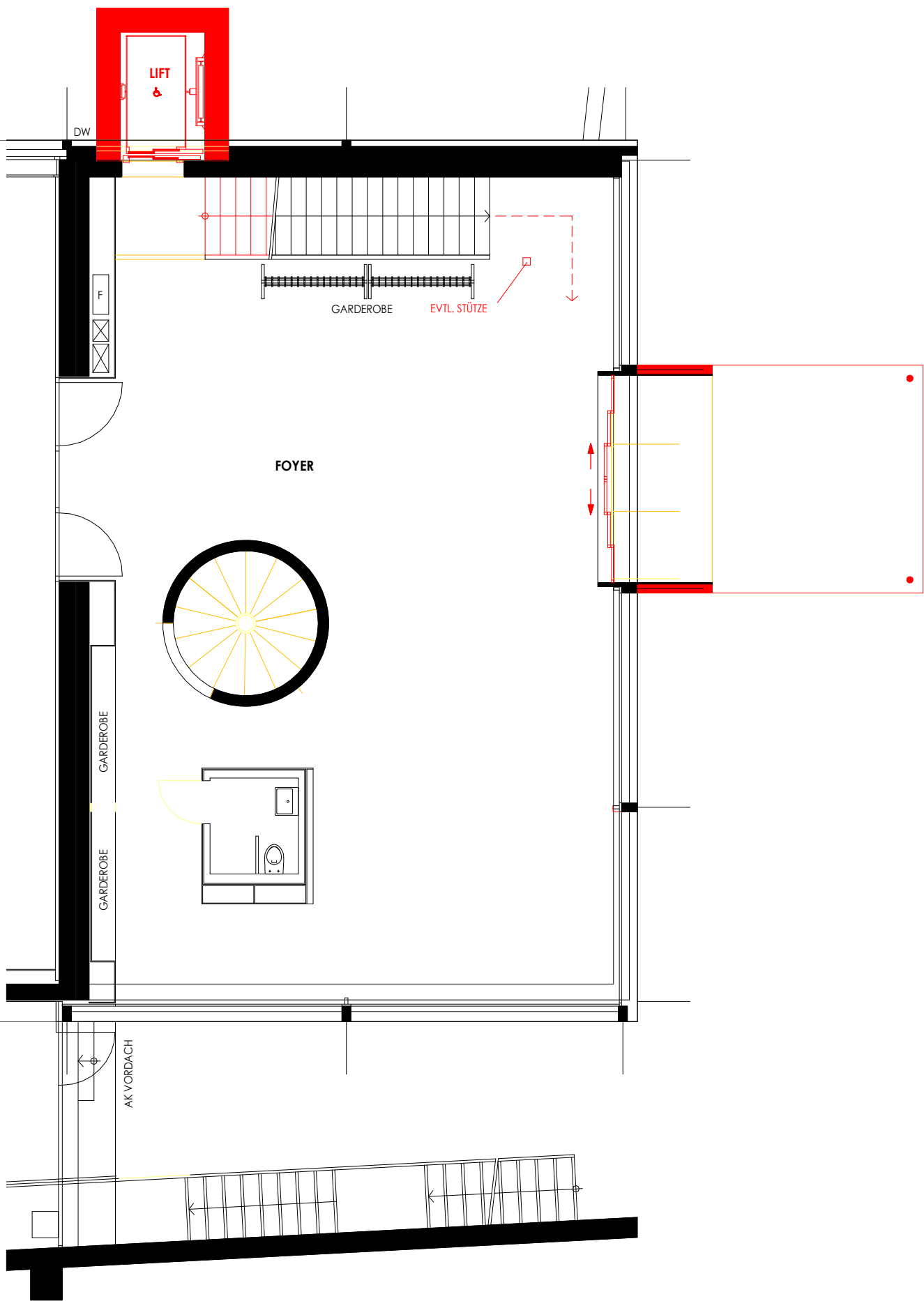
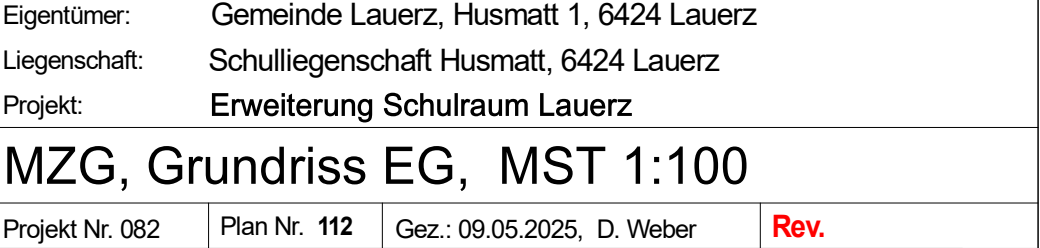
Projekt Nr. 082

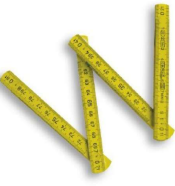
Plan Nr. 111

Gez.: 09.05.2025, D. Weber

Rev.







Weber Bau-Beratung

Dany Weber

Klosterstrasse 5c

6440 Brunnen

Fon 041 820 31 51

Mobil 079 720 12 10

weber.wbb@datazug.ch

weber-bauberatung.ch

E-Mail

Homepage

Eigentümer: Gemeinde Lauerz, Husmatt 1, 6424 Lauerz

Liegenschaft: Schulliegenschaft Husmatt, 6424 Lauerz

Projekt: Erweiterung Schulraum Lauerz

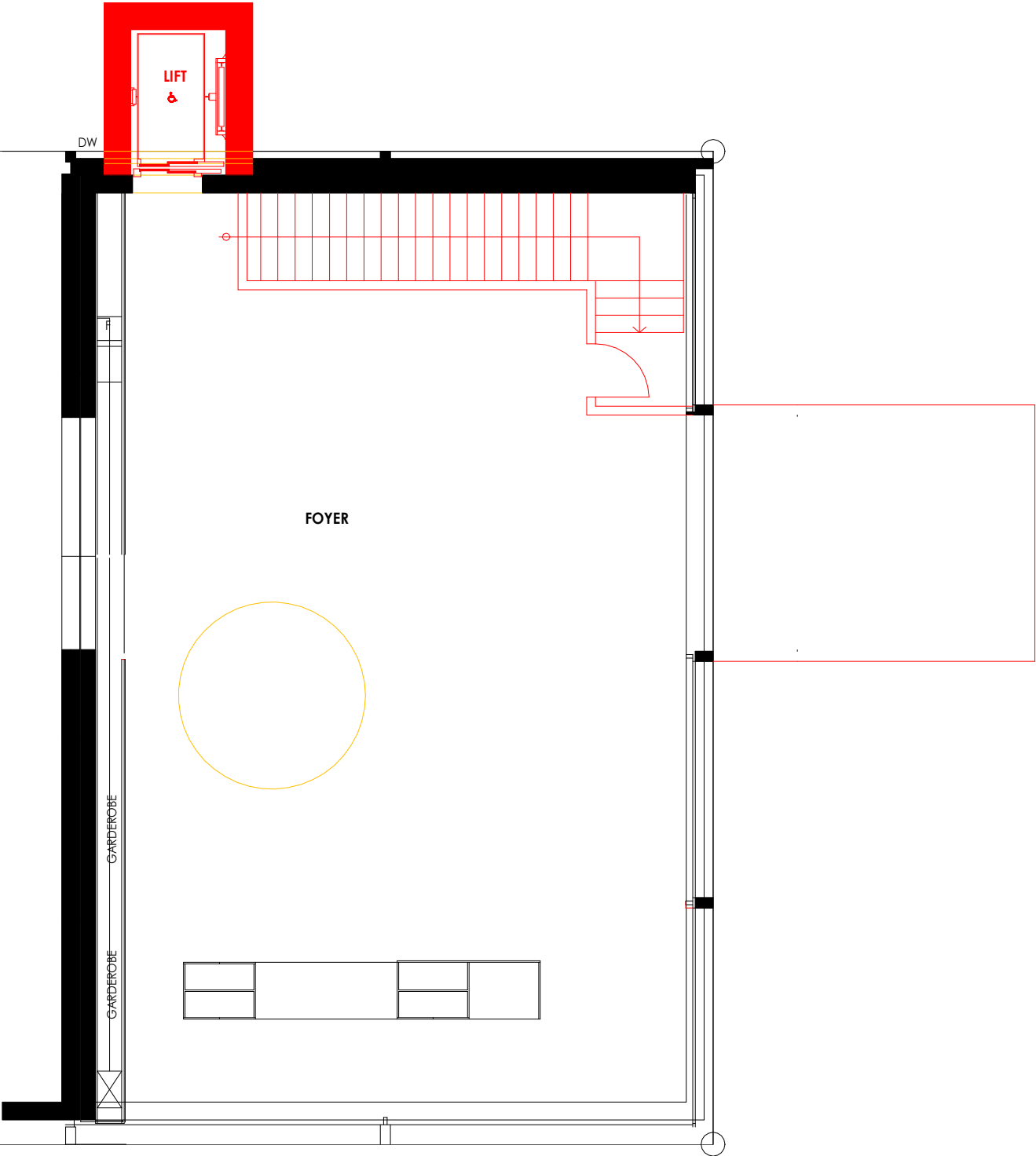
MZG, Grundriss OG, MST 1:100

Projekt Nr. 082

Plan Nr. 113

Gez.: 09.05.2025, D. Weber

Rev.



GEMEINDE LAUERZ, HUSMATT 1, 6424 LAUERZ

VORSTUDIE

UMNUTZUNG MEHRZWECKHALLE

HUSMATT 2, 6424 LAUERZ

FASSADEN

LINDAUER PLANUNGSBÜRO AG, FRAUHOLZRING 11, 6422 STEINEN

AG

FON 041/ 832 19 92

buero@planungsbuero-lindauer.ch

www.planungsbuero-lindauer.ch

LAUERZ,

18. JUNI 2024

DIE BAUHERRSCHAFT:

GEMEINDE LAUERZ, HUSMATT 1, 6424 LAUERZ

DIE GRUNDEIGENTÜMER:

GEMEINDE LAUERZ, HUSMATT 1, 6424 LAUERZ

DER PLANVERFASSER:

LINDAUER PLANUNGSBÜRO AG, FRAUHOLZRING 11, 6422 STEINEN

COORDINATEN:

686'660 / 210'080

±0.00=

OK FB ERDGESCHOSS= 465.10 m.Ü.M

FIXPUNKT=

OK BOLZEN 13651015= -0.52= 464.58 m.Ü.M

SÜD-WEST FASSADE 1:100

SÜD-OST FASSADE 1:100

NORD-OST FASSADE 1:100

LEGENDE

- BESTEHEND
- NEU
- ABBRUCH